

# TimeControl® 8

## La gestion de feuilles de temps d'entreprises liant la gestion de projet et la finance

The screenshot displays the TimeControl web application interface. The browser address bar shows the URL: <https://docs.timecontrol.net/Application/Timesheet/TimesheetEntry.aspx?st=6&tmu=61&ts=ACTIVE&tk=46>. The application header includes the TimeControl logo and the user name Gail Robinson. The main content area shows a timesheet entry for Gail Robinson, with the source and owner listed as Gail Robinson and the last owner as Tom Logan. The entry is for the period 3/11/2019 - 3/17/2019 and is currently in a DRAFT status, releasing to Tom Logan. The timesheet table lists the following entries:

#	Charge Code	Charge Description	Rate Code	Mon 3/11/2019	Tue 3/12/2019	Wed 3/13/2019	Thu 3/14/2019	Fri 3/15/2019	Total	ETC	Complete
> (Total=6h) Project Name: BOAT SHOW											
> (Total=16h30m) Project Name: INTERNAL											
v (Total=18h30m) Project Name: POLAR											
1	*** POLAR.11	Technical Documentation	S-GAILR			4h	4h	2h	10h	40h	<input type="checkbox"/>
2	*** POLAR.12	Reference Docs	S-GAILR						0h	96h	<input type="checkbox"/>
3	*** POLAR.13	Training Materials	S-GAILR			2h30m	2h	4h	8h30m	120h	<input type="checkbox"/>
4	*** POLAR.2	Design Interface	S-GAILR						0h	120h	<input type="checkbox"/>
5	*** POLAR.3	Design Reports	S-GAILR						0h	96h	<input type="checkbox"/>
6	*** POLAR.4	Design Security	S-GAILR						0h	40h	<input type="checkbox"/>
7	*** POLAR.6	Code security structure	S-GAILR						0h	16h	<input type="checkbox"/>
8	*** POLAR.7	Code Interface structure	S-GAILR						0h	40h	<input type="checkbox"/>
				9h	8h	8h	8h	8h	41h		

The interface also includes a search bar, a navigation bar with buttons for Previous, Next, Add, Release, Reject, Apply, Undo, and More, and a footer with page size (200) and page number (Page 1 of 1 (11 items)).

# Feuilles de temps pour les projets...

Les besoins des entreprises d'aujourd'hui vont au delà du simple suivi des heures, il est aussi nécessaire de planifier et de gérer son temps. Les grandes entreprises désirent savoir comment le temps de leur personnel est utilisé. Certaines organisations planifient donc les activités de leur personnel et effectuent un suivi par la suite. Un des plus grand défis de la mise en place d'outils de gestion de projet est la saisie et l'approbation des heures travaillées. *TimeControl* est un système de feuilles de temps qui peut servir les besoins du département des finances, de la paye, aussi bien que les besoins de suivi des projets.

## Architecture ouverte

*TimeControl* est basé sur une architecture ouverte qui supporte une multitude de formats de base de données : MS SQL Server, Oracle, Sybase et MySQL.

## Approbation matricielle

*TimeControl* supporte une méthodologie unique d'approbation matricielle conçu par Logiciels HMS permettant une approbation rapide de feuilles de temps par les chefs de projets ainsi que les superviseurs. Une validation automatisée des données peut être gérée par des règles d'affaires. Des approbations supplémentaires peuvent être faites manuellement par une simple commande approuvé/rejeté ou une autre commande de approuvé/mettre à jour. L'écran de validation du gestionnaire de projet affiche une vue hiérarchique facile à utiliser pour la gestion des approbations.

## Gestion des vacances avec TimeRequest™

*TimeControl* contient le module TimeRequest, qui permet d'approuver et de gérer les demandes de congé, comme les vacances ou le temps pour besoins personnels, ou encore toute catégorie d'heure de travail qui doit à l'avenir être approuvée à l'avance.

## TimeControl Mobile™

*TimeControl Mobile* est une interface web qui est inclus avec *TimeControl*. Il n'y a rien à installer. L'utilisateur n'a seulement qu'à diriger leur navigateur de téléphone intelligent à un hyperlien spécifique de leur installation de *TimeControl*. En ce faisant, ils sont par la suite dirigés vers l'interface spécialement créée pour les mobiles tels que: iPhone, BlackBerry, Android ou Windows 7 Mobile.

Project Name	Date-Work	Hours	App.	Emp.	LIA	Employee Full N
BOAT SHOW	1/1/2018	2h U	1	JOEG	GAILR	Robinson, Gail
BOAT SHOW	1/2/2018	2h R	2	JOEG	GAILR	Robinson, Gail
BOAT SHOW	1/2/2018	2h A	9	JOEG	GAILR	Robinson, Gail
BOAT SHOW	1/3/2018	2h A	3	JOEG	GAILR	Robinson, Gail
BOAT SHOW	1/3/2018	2h A	10	JOEG	GAILR	Robinson, Gail
BOAT SHOW	1/4/2018	2h R	11	JOEG	GAILR	Robinson, Gail
BOAT SHOW	1/4/2018	2h U	18	GAILR	Robinson, Gail	
BOAT SHOW	1/5/2018	2h R	19	JOEG	GAILR	Robinson, Gail
BOAT SHOW	1/23/2018	4h U	73	GAILR	Robinson, Gail	

Les approbations faciles à visualiser de TimeControl incluent à la fois la feuille de temps complète et les approbations ligne par ligne via notre processus d'approbation matricielle unique pour les données réelles du travail.

Day	Work Week	Full Week	Week	Month	Timeline	Agenda
Monday February 24						
Tuesday February 25						
Wednesday February 26						
Thursday February 27						
Friday February 28						

TimeControl comprend des vues Calendrier, des vues GANTT, des vues Kanban et plus encore

By	Charge Code	Hours
BOAT SHOW.1.13	BOAT SHOW.1.2	
BOAT SHOW.1.4	INTERNAL MEETINGS	
INTERNAL TRAVEL	POLAR.13	

BOAT SHOW.1.13	Hours
Mon Sep 25	3h
Tue Sep 26	4.5h

TimeControl Mobile apporte la puissance et la flexibilité de TimeControl directement sur l'écran de votre smartphone.

# ...et finance

## Flexibilité totale des profils d'utilisateurs

L'utilisation de *TimeControl* est entièrement personnalisable dans la zone « Profil de l'utilisateur » - y compris le choix des rapports, fonctions, données et même zones qui sont affichés, et le nom qui leur est donné. Il n'existe aucun autre système sur le marché offrant une telle flexibilité.

Cette souplesse est allée à l'un des systèmes de feuille de temps les plus sécurisés sur le marché actuel. Cette fonctionnalité fait de *TimeControl* un outil facile à déployer, sécuritaire et d'une utilisation simple. On peut aussi intégrer directement l'interface de *TimeControl* à des portails comme SharePoint.

## Liens avec les outils de gestion de projet

*TimeControl* inclut des liens directs avec des outils de gestion de projet tels que Microsoft Project et Project server, Primavera (Oracle) et Open Plan et Cobra (Deltek).

L'intégration avec un outil de gestion de projet permet une grande réduction des erreurs de feuilles de temps car les heures ne peuvent être saisies que sur des tâches valides. Les heures entrées dans *TimeControl* sont envoyées directement dans l'outil de gestion de projet en tant qu'activités et progrès.

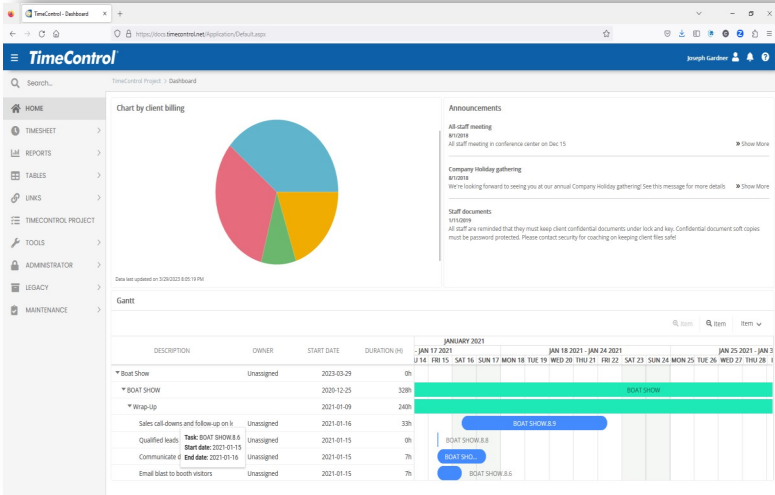
## Liens avec les systèmes financiers

*TimeControl* se relie aussi avec les systèmes financiers, soit; SAP, Oracle Finances et Microsoft Dynamics, pour ne nommer que ceux-là.

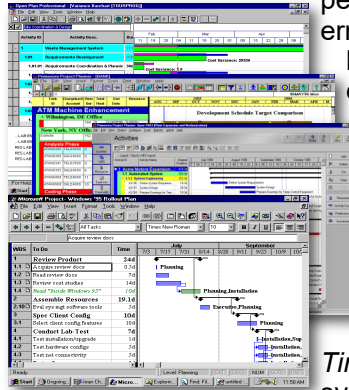
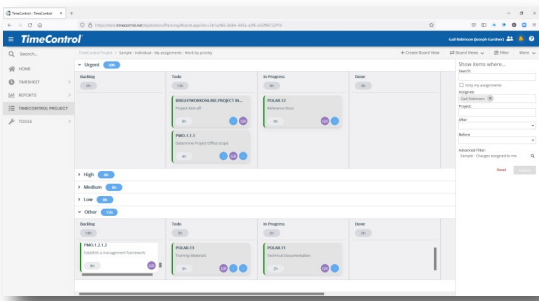
Un transfert en lot des données s'effectue en toute sécurité et n'est fait qu'une seule fois. Des fonctions de débit et de crédit avancées aussi bien que la possibilité de fermer les périodes d'ajustement assurent une intégrité des données transférées vers le système financier. Les données issues de *TimeControl* peuvent être auditées, ce qui fait de cet outil un bon complément à votre système financier actuel. Il n'y a plus de souci de concilier ces informations issues de sources multiples. Votre système financier aussi bien que votre outil de gestion de projet peuvent utiliser ces données en tout quiétude.

## Rapports de dépenses

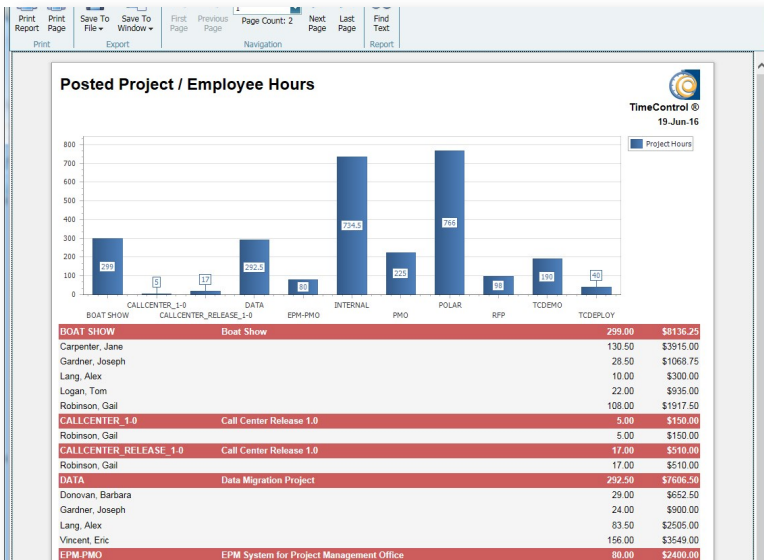
Des rapports évolués peuvent afficher les données requises. Les utilisateurs peuvent entrer un nombre illimité d'items dans chaque ligne de la feuille de temps.



Le tableau de bord TimeControl peut être configuré pour afficher différentes vues pour différents rôles ou utilisateurs.



TimeControl s'intègre déjà à Microsoft Project et Project Online, Oracle Primavera et de nombreux autres systèmes de projet.



TimeControl comprend des rapports complets et un nombre illimité de liens vers des systèmes externes à définir. Il peut transférer des données vers pratiquement n'importe quel système ERP ou financier, y compris SAP, Oracle Financials et Microsoft Dynamics.



# TimeControl propose un système de pointage à la fois puissant et souple, conçu à l'intention des environnements de projet



## Caractéristiques

### Interface

- Interface Web à base navigateur
- TimeControl peut être appliqué selon une interface SharePoint ou une interface Microsoft Project Web Access
- L'interface échelonnée à paliers multiples facilite l'utilisation par ceux qui saisissent les données, tout en offrant aux administrateurs une gamme de fonctions complètes
- Interface multilingue
- Codes d'imputation illimités affichés dans des listes déroulantes simples et hiérarchiques
- Notes à structure libre illimitées pour chaque poste et chaque feuille de temps
- Relié à une messagerie électronique des courriels sont expédiés pour des avis-systèmes, comme des feuilles de temps rejetées
- Feuille de temps prédéfinies en fonction des affectations des ressources par le système de gestion de projets ou par l'utilisateur
- **TimeControlMobile™** interface web pour téléphone intelligent

### Architecture

- Architecture ouverte pour les bases de données; soutien pour Microsoft SQL Server, Oracle, Sybase et MySQL
- Echelonnée pour de 10 à 100,000 utilisateurs
- Taux illimités pour chaque système
- Sécurité sur le terrain; rend toute zone visible, ou encore à valeur en lecture uniquement ou invisible
- Redéfinition complète de chaque étiquette
- Données sur les feuilles de temps entièrement vérifiables
- Zones définies par l'utilisateur dans chaque tableau
- Permet de relier les imputations à un projet en particulier
- Grand nombre de données sur l'activité mémorisées pour chaque code d'imputation

- Filtrage des codes d'imputation, projets et taux visibles à un employé

### Interface Web

- Le tableau de bord de la page d'accueil de MyTimeControl™ donne aux employés beaucoup d'information personnalisable

### Processus d'approbation

- Processus propre à HMS, le « *Matrix Approval Process for Labor Actuals™* »
- Processus d'approbation matricielle des produits de travaille)
- Règles de validation automatiques et illimitées; elles sont fondées sur des données et totalement flexibles
- Nombre illimitées de niveaux de validation manuels, dans lequel chaque utilisateur peut disposer d'une acheminement unique pour ses approbations
- Les gestionnaires de projet ou les gestionnaires de compte peuvent visionner et redistribuer les heures avant de se relier à un système de gestion des finances ou de l'exporter aux finances

### Liens à la gestion de projets

- Intégration directe avec les systèmes de gestion de projets les plus populaires, comme Project et Project Server de Microsoft, Primavera (Oracle) et Open Plan et Cobra de Deltak
- Appui simultané à des multiples systèmes de gestion de projets et plusieurs versions
- Fonction importation-exportation personnalisable pour réaliser une interface avec quasiment tout système de finances ou ERP comme SAP, Oracle Financials, PeopleSoft et Microsoft Dynamics
- Interface peut être intégré directement avec SharePoint, Microsoft Project Web Access

### Demande de congé

- Le module **TimeRequest™** permet de faire une demande de vacances, de temps pour besoins personnels ou d'autres congés
- TimeRequest autorise des niveaux d'approbation multiples

- TimeRequest inscrit automatiquement les congés approuvés dans les feuilles de temps à venir

### Rapports flexibles

- Le format de rapport de type Excel permet d'enregistrer les extraits destinés à toute imprimante ou rapport conforme à l'environnement Windows sous forme de fichiers Excel, XML ou HTML
- Des sorciers informatiques permettent de créer et de mémoriser un nombre illimité de rapports pour utilisation ultérieure
- Niveaux illimités de sélection de données, de filtrage et de triage
- Le Drill Down Analyzer (analyseur à forage descendant) fournit une analyse immédiate et ponctuelle des données, à tous les niveaux

### Rapports de dépenses

- Les utilisateurs peuvent inscrire sur leurs feuilles de temps les frais autres que la main-d'œuvre
- Nombre illimité de postes de dépense par rubrique dans la feuille de temps
- On peut suivre les dépenses en fonction d'un système de gestion de projet ou de finance

### Conformité aux normes

- Conforme aux dispositions de la DCAA, des directives européennes sur le temps, du FMLA, de Sarbanes-Oxley, crédit d'impôt pour la recherche et développement et des lois salariales de la Californie

### Achat ou abonnement

- Achetez TimeControl pour une installation sur site ou;
- Abonnez-vous à **TimeControlOnline™**, notre solution de feuille de temps hébergé dans le nuage

### Matériel requis

#### Serveur:

- Windows Server
- Internet Information Services
- MS SQL Server, Oracle ou

#### Poste de travail:

- Navigateurs: Edge, Chrome, Internet Explorer, Safari, FireFox, Mozilla

### HMS Software

189 Hymus, Suite 402  
Pointe Claire, QC H9R 1E9  
Tel: 514-695-8122  
Fax: 514-695-8121  
Email: [info@hms.ca](mailto:info@hms.ca)  
Web: [TimeControl.com](http://TimeControl.com)

LOGICIEL  
**HMS**  
SOFTWARE

**TimeControl**  
La gestion de feuilles de  
temps d'entreprises

[www.timecontrol.com](http://www.timecontrol.com)